



# ข่าวประชาสัมพันธ์ อบต.บางชนะ

เพื่อประโยชน์ของตัวเอง !!

กรณีที่มีการเปลี่ยนแปลงการใช้ประโยชน์ที่ดิน ไม่ว่าจะด้วยเหตุอันใด ที่ทำให้ภาษี เพิ่มขึ้น หรือ ลดลง ผู้เสียภาษีต้องแจ้งต่อเจ้าพนักงานสำรวจ ภายใน 60 วัน \* นับแต่วันที่ที่มีการเปลี่ยนแปลง \* (ก่อนวันที่ 1 มกราคม 2568) ตามมาตรา 33 พรบ. ภาษีที่ดินและสิ่งปลูกสร้าง

มาตรา 85 ผู้ใดไม่แจ้งการเปลี่ยนแปลงการใช้ประโยชน์จากที่ดิน ต้องระวางโทษปรับไม่เกิน 10,000 บาท

มาตรา 88 ผู้ใดแจ้งข้อความเท็จเพื่อหลีกเลี่ยงการเสียภาษี ต้องระวางโทษจำคุกไม่เกิน 2 ปี หรือปรับไม่เกิน 40,000 บาท หรือทั้งจำทั้งปรับ

## ตัวอย่าง

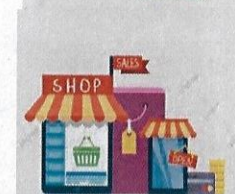
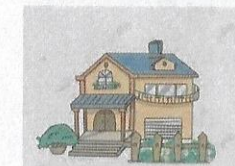
เดิม

ที่ดินรกร้าง/ ไม่ใช้ประโยชน์/  
ทำเกษตร/ ค้าขาย



ปัจจุบัน

ทำเกษตร/ ที่อยู่อาศัย  
/ ค้าขาย



สอบถามเพิ่มเติม ติดต่อ

กองคลัง ฝ่ายพัฒนารายได้ 077 - 270927



## องค์การบริหารส่วนตำบลบางชนะ

งานจัดเก็บรายได้ กองคลังองค์การบริหารส่วนตำบลบางชนะ อำเภอเมือง จังหวัดสุราษฎร์ธานี



1. ที่ดินหรือสิ่งปลูกสร้างที่ใช้ประโยชน์ในการประกอบเกษตรกรรม 2. ที่ดินหรือสิ่งปลูกสร้างที่ใช้เป็นที่อยู่อาศัย



3. ที่ดินและสิ่งปลูกสร้างที่ใช้ประโยชน์อื่นนอกจากตาม (1) และ (2) 4. ที่ดินหรือสิ่งปลูกสร้างที่ทิ้งไว้ว่างเปล่าหรือไม่ทำตามкарแก่สภาพ

